



# HORECAPROFESSIONALS

STRONGER TOGETHER



M9TSPE40

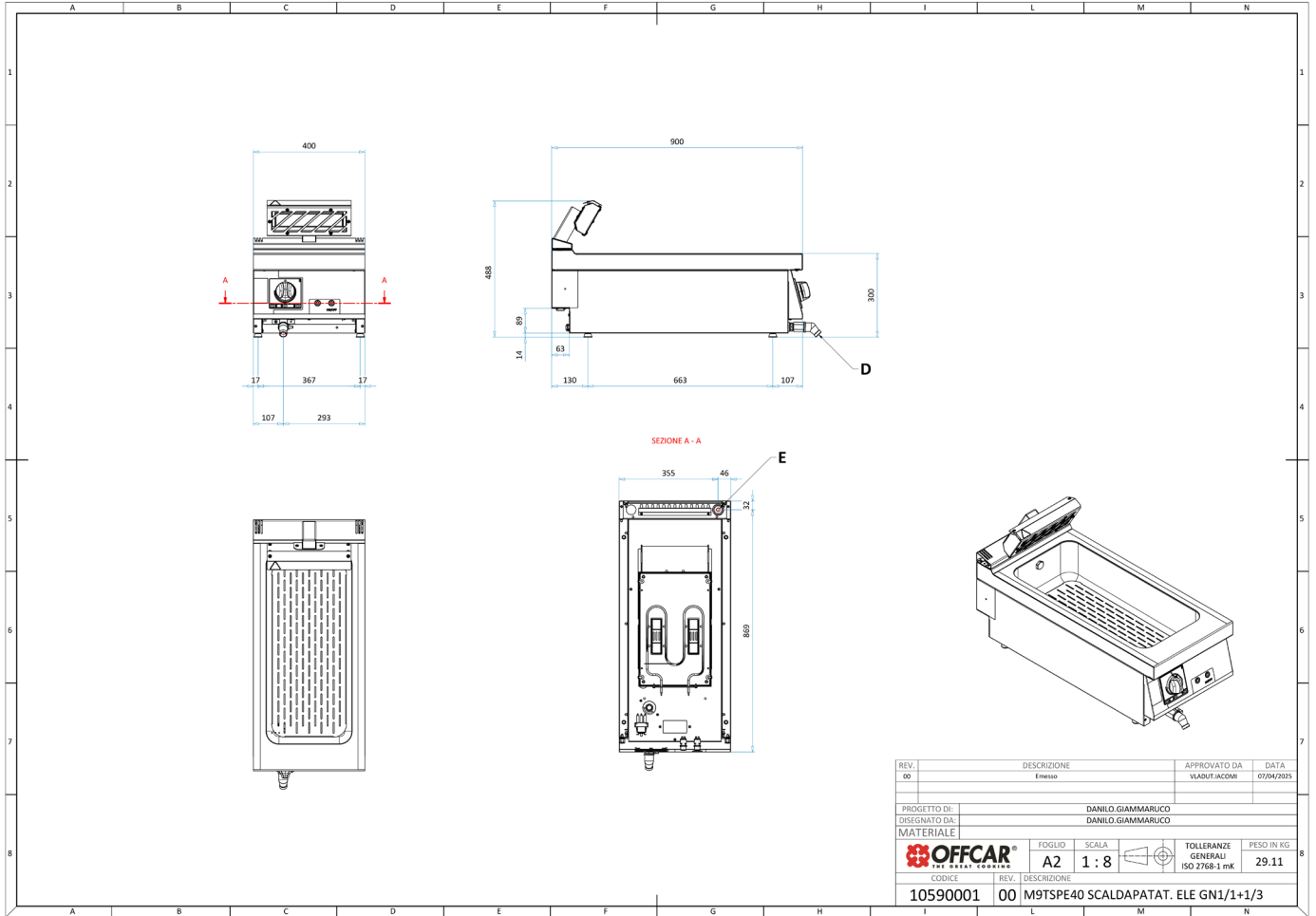
Podgrzewacz do frytek elektryczny nastawny GN 1/1 + 1/3



## PARAMETRY TECHNICZNE

Moc całkowita elektryczna	kW	1.8
Przyłącze elektryczne	V	400
Wymiary szer. x gł. x wys.	mm	400x900x290
Ilość stref grzewczych	szt.	1
Rozmiar zbiornika	-	1/1 + 1/3
Kontrola temperatury	-	Termostatyczna
Waga netto	kg	33
Waga brutto	kg	43
Wymiary opakowania	mm	430x972x624

# WYMIARY



REV.	DESCRIZIONE	APPROVATO DA	DATA
00	Emesso	VLADUT.IACOMI	07/04/2025
PROGETTO DI: DANILLO GIAMMARUCO DISEGNATO DA: DANILLO GIAMMARUCO			
MATERIALE			
<b>OFFCAR</b> <small>THE GREAT COOKING</small>		FOGLIO <b>A2</b>	SCALA <b>1 : 8</b>
CODICE <b>10590001</b>		REV. <b>00</b>	DESCRIZIONE <b>M9TSPE40 SCALDAPATAT. ELE GN1/1+1/3</b>
TOLLERANZE GENERALI ISO 2768-1 mK			PESO IN KG. <b>29.11</b>