



HORECAPROFESSIONALS

STRONGER TOGETHER



M7TCE4T

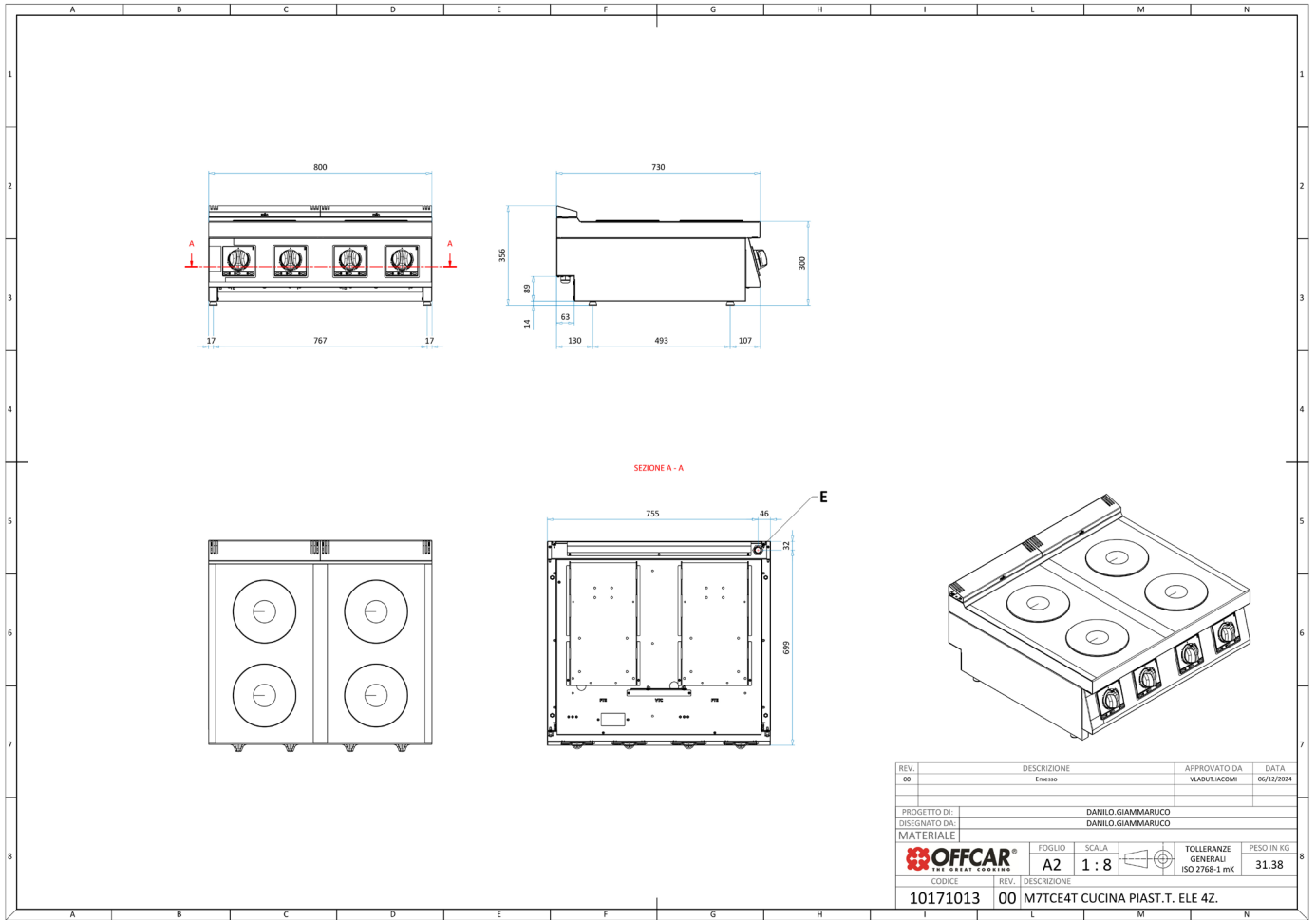
Kuchnia elektryczna 4-płytkowa nastawna



PARAMETRY TECHNICZNE

Przyłącze elektryczne	V	400
Moc całkowita elektryczna	kW	10.4
Wymiary szer. x gł. x wys.	mm	800x730x290
Ilość pól/stref grzewczych	szt.	4
Moc pola/strefy	kW	4 x 2,6
Wymiary pola/strefy grzewczej	mm	-
Waga netto	kg	32
Waga brutto	kg	49
Wymiary opakowania	mm	845x972x624

WYMIARY



REV.	DESCRIZIONE	APPROVATO DA	DATA
00	Emesso	VLAOUT.IACOM8	06/12/2024
PROGETTO DI: DANILLO GIAMMARUCO			
DISEGNATO DA: DANILLO GIAMMARUCO			
MATERIALE			
		FOGLIO	SCALA
		A2	1 : 8
		TOLLERANZE GENERALI	PESO IN KG
		ISO 2768-1 mK	31.38
CODICE REV. DESCRIZIONE			
10171013 00 M7TCE4T CUCINA PIAST.T. ELE 4Z.			